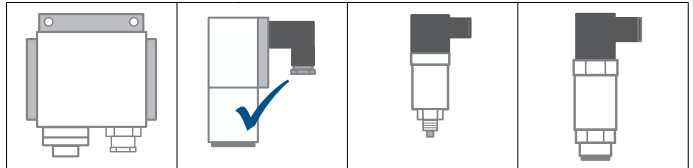


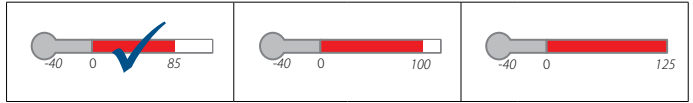
MBS 5150 przetworniki ciśnienia - blokowe z wbudowanym tłumikiem pulsacji



Typ konstrukcji



Temperatura medium

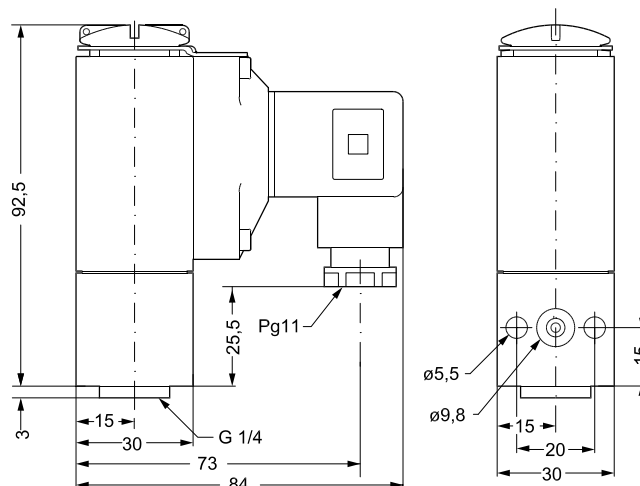


Blokowy przetwornik ciśnienia MBS 5150 z uznaniami typu morskich towarzystw klasyfikacyjnych przeznaczony jest do okrętownictwa. Szczególnie polecany, gdy możliwe jest wystąpienie kawitacji, uderzeń hydraulicznych, czy skoków ciśnienia i oferuje niezawodny pomiar ciśnienia, nawet w trudnych warunkach środowiskowych. Szeroka oferta blokowych przetworników ciśnienia obejmuje sygnał wyjściowy 4-20mA, pomiar ciśnienia absolutnego i względnego, zakres pomiaru od 0-1 bar do 0-600 bar, możliwość regulacji zera i zakresu oraz przyłącze wewnętrzne gwintowe i kołnierzowe. Solidna konstrukcja doskonale odporna na drgania oraz zakłócenia elektromagnetyczne EMC/EMI spełnia najbardziej rygorystyczne wymogi przemysłowe.

- Sygnał wyjściowy 4-20 mA
- Temperatura medium od -40 do 85°C
- Zakres pomiaru od 0-1 bar do 0-600 bar
- Przyłącze z gwintem wewnętrznym G 1/4 oraz przyłącze kołnierzowe
- Wbudowany tłumik pulsacji
- Dostępne z wszystkimi odpowiednimi uznaniami typu morskich towarzystw klasyfikacyjnych
- Dedykowany do przemysłu ciężkiego zwłaszcza okrętownictwa

Wymiary i masa:

Masa: 0,4 kg



Wszystkie wymiary podane są w milimetrach

Certyfikaty: CE, UL, UL Hazloc, Ex-N, Gost, LR, DNV, GL, RINA, ABS, BV, NKK, PRS, MRS, CSS

MBS 5150 przetworniki ciśnienia - blokowe z wbudowanym tłumikiem pulsacji

Dokładność +/- 0,1% zakresu (typ.)

Temperatura medium: -40 do 85°C

Sygnal wyjściowy: 4 do 20 mA

Przyłącze elektryczne: Pg 11, EN 175301-803-A

Możliwość regulacji zera i zakresu



Zakres pomiaru P_e ¹⁾ (bar)	Przyłącze G ¼ i kołnierzowe	Numer katalogowy
0 → 1	✓	060N1081
0 → 2,5	✓	060N1083
0 → 4	✓	060N1084
0 → 6	✓	060N1063
0 → 10	✓	060N1064
0 → 16	✓	060N1065
0 → 25	✓	060N1085
0 → 40	✓	060N1066
0 → 60	✓	060N1086
0 → 100	✓	060N1087

¹⁾ Ciśnienie względne / nadciśnienie

Akcesoria dla MBS 5150

Wtyki



Opis	Numer katalogowy
Wtyk Pg 9, EN 175301-803-A	060G0008
Wtyk Pg 11, EN 175301-803-A	060G0007
Wtyk Pg 13,5, EN 175301-803-A	060G0005
Wtyk z 5 metrowym przewodem, EN 175301-803-A	060G1034

MBV 5000 zawory blokowe

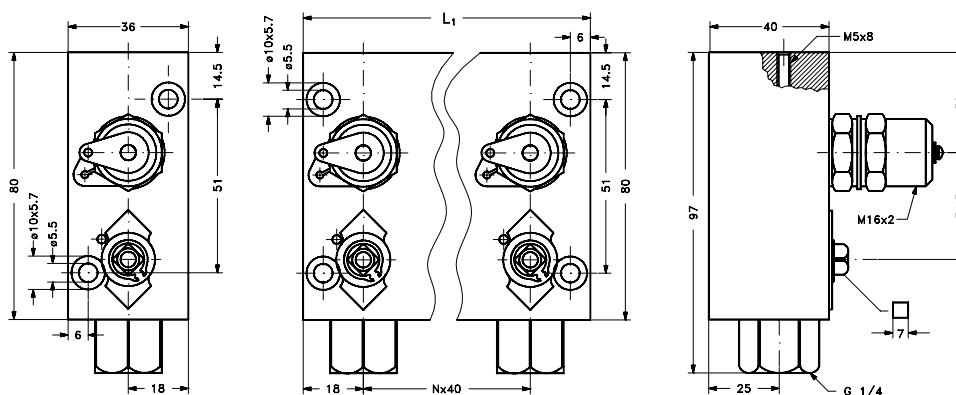
Temperatura medium: -20 do 120°C

Przyłącze: G 1/4 (wejście)

Kołnierz / M5 x 8 (wyjście)

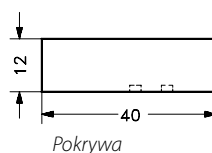


Ilość wyjść.	Długość (L ₁) mm	Numer katalogowy
x1	36	061B7000
x2	76	061B7001
x3	116	061B7002
x4	156	061B7003
x5	196	061B7004
x2	76	061B7005
x3	116	061B7006
x4	156	061B7007
x5	196	061B7008
x2	76	061B7009
x3	116	061B7010
x4	156	061B7011
x5	196	061B7012

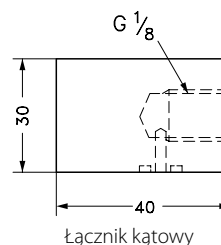


Masa: 0,4 - 2 kg
zależna od
konfiguracji zaworu

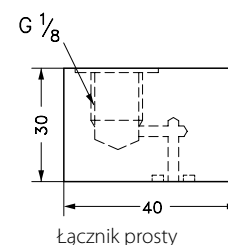
Wszystkie wymiary podane są w
milimetrach



Pokrywa



Łącznik kątowy



Łącznik prosty

Standardowe łączniki: kołnierz - G1/8

Opis	Numer katalogowy
Pokrywa	061B720001
Łącznik kątowy	061B720101
Łącznik prosty	061B720201